

Iepazīsti **Bikeep** – viedās pilsētas mikromobilitātes risinājums

Velosipēdu infrastruktūras inovācija

kalvis@provision.lv | viedpilseta.lv

# Latvijas velobraukšanas statistika

- 30% jeb gandrīz trešā daļa Latvijas iedzīvotāju pārvietojas ar velosipēdu vismaz vienu reizi nedēļā.
- 10% Latvijas iedzīvotāju pārvietojas ar velosipēdu vismaz piecas dienas nedēļā.
- Pēc pētījumiem secinām ka esam pirmajā vietā Baltijā 2020. gadā



# Bikeep pētījums 2020. gadā Igaunijā

# 60%

velosipēdistu ir gatavi braukt **5 līdz 10 minūtes** ilgāk uz vietu, kur ērtāk un drošāk novietot savu velosipēdu.



# Bikeep statistika 2020. gadā

Statistikas dati apliecina, ja apmeklētājs ir apmeklējis konkrētu vietu – parku, veikalu, atpūtas vietu vismaz 10 reizes, tā kļūst par viņa iecienīto apmeklējuma vietu, kur atgriezties regulāri.

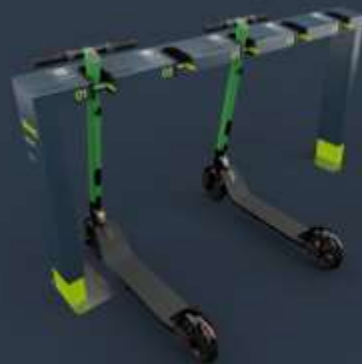
**85%** Bikeep lietotāju regulāri atgriežas iecienītajās vietās.



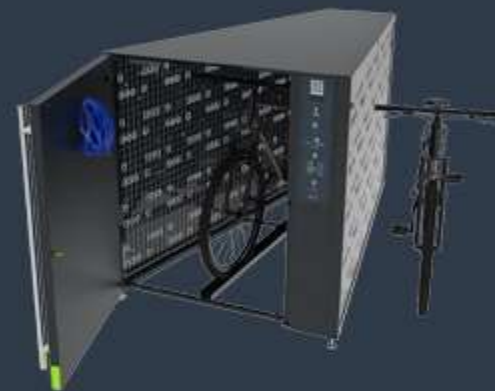
# Bikeep produkti



Viedie velosipēdu  
loki un stacijas



Viedās elektroskūteru  
stacijas



Viedie uzglabāšanas  
skapīši

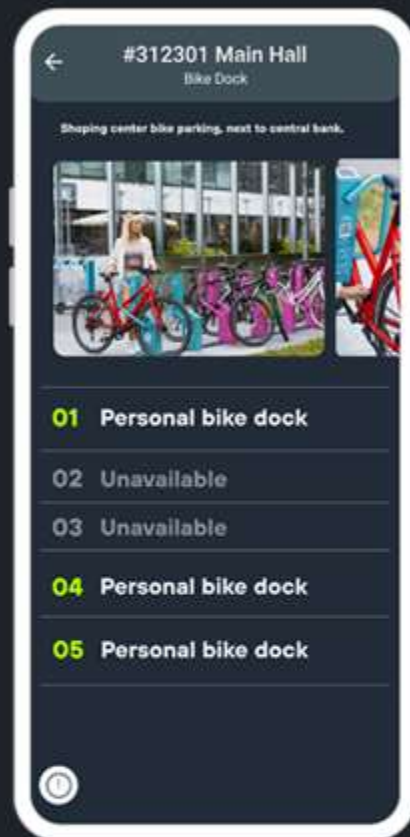


Apmeklētāji var izmantot veikala lojalitātes karti,  
lai lietotu Bikeep risinājumus



### Bezvadu piekļuves karte

Var izmantot jebkuru ar NFC aprīkotu karti  
(bankas, veikala)



### Viegli lietojama lietotne (app)

Latviešu valodā



### Vienkārša uzstādīšana

Iekštelpās vai ārtelpās, mēs  
parūpēsimies par visu

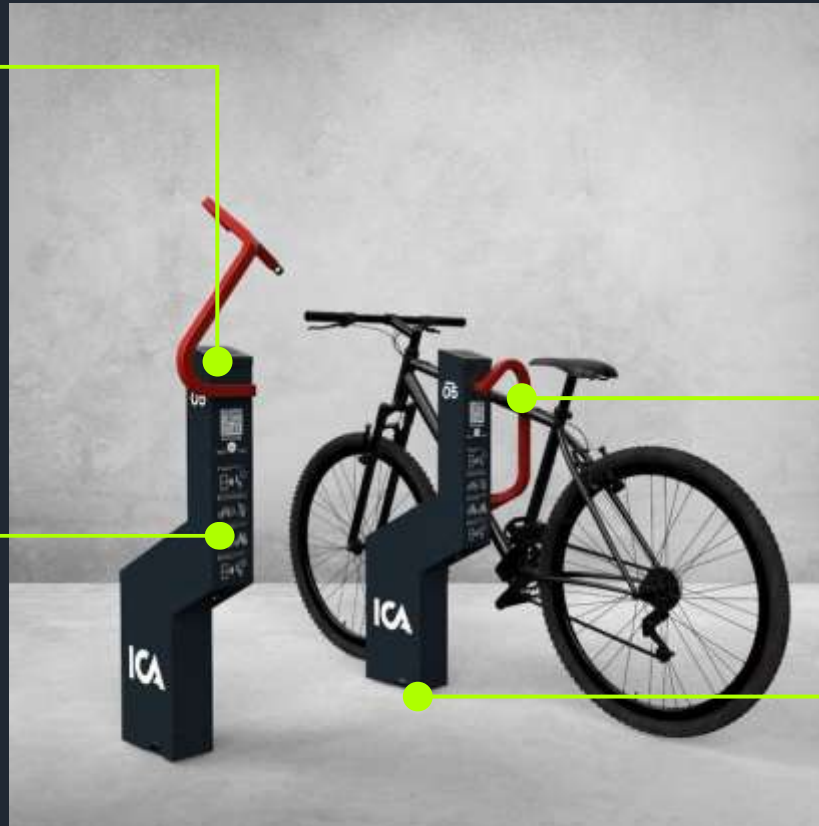
# Ar ko atšķiras **Bikeep** risinājumi?

## Viedā saslēgšana

Lai pieslēgtu velosipēdu, izmanto jebkuru karti ar NFC (veikala lojalitātes, bankas, sabiedriskā transporta, u.c.) vai bezmaksas lietotni.

## Drošs risinājums

Apmeklētājs var būt pārliecināts par sava transportlīdzekļa drošību. Pārvaldītājs var būt pārliecināts, ka apmeklētājs atgriezīsies.



## Nepārspējama drošība

Cinkots metāls, skaļš trauksmes signāls, online signāls par uzlaušanas mēģinājumu un tiešsaistes novērošanas kamera nodrošina maksimālu drošību

## Vienkārša uzstādīšana

Uzstādīšana ir ātra un vienkārša, var uzstādīt uz zemes vai uz speciālas metāla plātnes, ja nepieciešams.

# Statistikas dati

- Lietošanas **reizes**
- Katras lietošanas **ilgums**
- **Aktīvākie** lietošanas **laiki**
- Ja ir **vairākas lokācijas**, redzam, kurās lokācijās izmanto visaktīvāk
- **Cik bieži** lietotājs atgriežās





# Kas ietilpst projektā?



Projekts

**Projekts** sastāv no **vairākām lokācijām** apkārt vairākām ēkām, biroju kompleksam, ielai vai pat pilsētai.



Lokācija

**Lokācija** sastāv no vienas vai vairākām stacijām ap biroja ēkām, veikaliem vai pat pilsētai.



Stacija

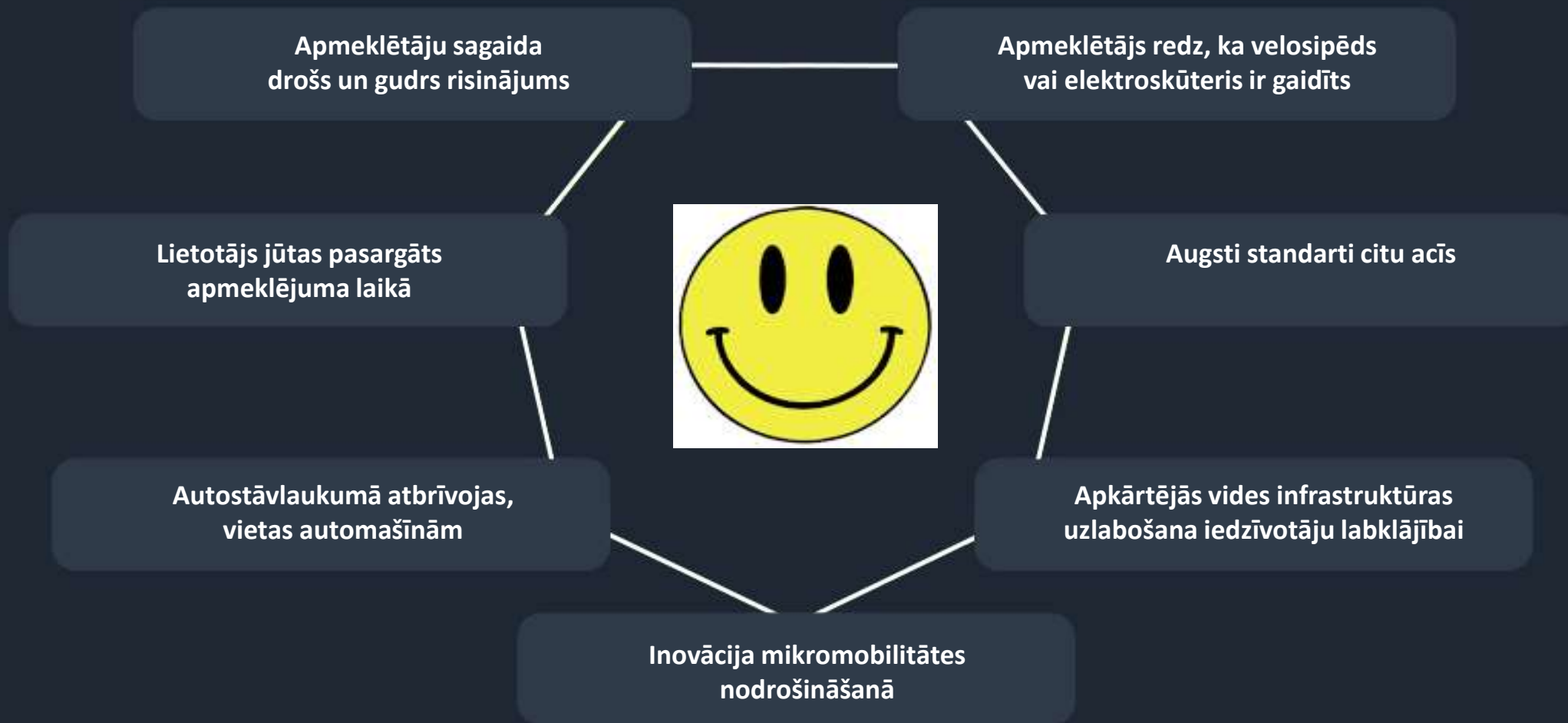
**Stacija** sastāv no **5 līdz 20** parkošanās **lokiem**. Stacijas var būt savienotas savā starpā



Loks

**Loks** ir viena parkošanās vieta stacijā, kur novietot vienu velosipēdu, elektroskūteri vai citu transportlīdzekli.

# Ar ko mēs būsīm atšķirīgi



# Kas izvēlas **Bikeep**?

**S|E|B**


SEB BANKA

Kāpēc viņi izvēlējās **Bikeep** risinājumu?

Lai reklamētu SEB ISIC kartes universitātēs. (Igaunijā reklāma augstskolās nav atļauta)



# Kas izvēlas **Bikeep**?

Swedbank 

**SWEDBANK**

Kāpēc viņi izvēlējās **Bikeep** risinājumu?

Lai parādītu klientiem, ka viņi ir gaidīti ar velosipēdiem un elektroskrejriteņiem. Viņu transportlīdzekļi būs drošībā apmeklējuma laikā.

Lai rādītu priekšzīmi konkurentu vidū un veicinātu uzņēmuma tēla uzlabošanu ar *zaļo domāšanu*.



# Kas izvēlas **Bikeep**?

The Rimi logo consists of the word "Rimi" in white lowercase letters on a red rectangular background.

**RIMI VEIKALU TĪKLS**

(ICA Igaunijā)

Kāpēc viņi izvēlējās **Bikeep** risinājumu?

Lai parādītu klientiem, ka apmeklētāji ar velosipēdiem un elektroskrejriteņiem ir laipni gaidīti un par viņiem parūpēsies. Velosipēds vai skrejriteņis vairāk nav jāstumj līdz veikalā. Kā arī, lai kopumā mudinātu cilvēkus pārvietoties ar velosipēdiem.



## Kur uzstādīt, kur neuzstādīt un kāpēc uzstādīt?

- ✓ Ja ir jau uzstādīta standarta velosipēdu pieslēgvieta, aizstāt to ar **Bikeep** viedo pieslēgrisinājumu vai novietot blakus, jo apmeklētāji ir pieraduši pie atrašanās vietas.
- ✓ Blakus galvenajai ieejai.
- ✓ Maksimāli tuvu velosipēdista mērķētajai vietai

### Kur neuzstādīt Bikeep risinājumus?

- ✗ Aiz ēkas, tālu no ieejas, neredzamā vietā, jo velosipēdisti vēlas novietot velosipēdu iespējami tuvu galvenajai ieejai.

### Kāpēc uzstādīt?

- ✓ Parādīt sevi kā inovatoru citu acīs **ar mediju palīdzību**
- ✓ Piedalīties vides infrastruktūras un iedzīvotāju labklājības uzlabošanā
- ✓ Vēl viens iemesls apmeklēt tieši šo konkrēto vietu



# Pilnīga projekta izstrāde un produkta pieskatīšana

**Pilns 360° serviss**, no projekta sākuma līdz beigām.

- Personīga pieeja katram projekta solim
- Lietošanas monitorings jau no pirmās dienas



# Projekts

Divi varianti	Option A	
	<b>Izpirkums</b>	<b>Upkeep izmaksas</b>
Bikeep viedā velosipēdu stacija ar 10 dokiem (Vienā stacijā var būt 5-25 doki)	xxxxx €	xxxxx € / mēnesī

Option B
<b>Nomas pakalpojums</b> Iekļauj aprīkojumu, uzstādīšanu un Upkeep izmaksas
xxxxx € / mēnesī

\* Kopējās izmaksas atkarīgas no projekta veida, doku daudzuma stacijā un pasūtījuma apjoma.



## Citi viedie risinājumi

### Interaktīvais info stends

Interaktīvs informācijas stends ar displeju un automātisku roku dezinfekcijas līdzekļa dozatoru. Saturs vadāms attālināti, paredzēts lietošanai gan iekštelpās, gan ārā.

### Viedais soliņš

Futūriskā dizaina viedais soliņš ar saules baterijām, 4 USB portiem ierīču lādēšanai, attālināti vadāmu audio iekārtu, WiFi moduli un apgaismojumu.

### Viedais soliņš

Mūsdienīga dizaina viedais soliņš ar saules baterijām, USB pieslēgvietām, WiFi un citām viedajām tehnoloģijām. Papildus aprīkojams ar velosipēda novietnēm soliņa aizmugurē.




# Finansējuma iespējas

- Projekta nosaukums – **Viedās pašvaldības**
- Fonds - **ERAF**
- Kopējais finansējums – **15 529 500 EUR**
- Maksimālā plānotā ES fondu atbalsta intensitāte - **85%**
- Atbildīgā iestāde - **VARAM**
- Finansējuma saņēmēji – **Pašvaldības, to izveidotās iestādes, Pašvaldību kapitālsabiedrības**

Galvenās atbalstāmās darbības - Jaunu un inovatīvu risinājumu attīstīšana efektīvākai pakalpojumu nodrošināšanai pašvaldībās (viedās pašvaldības) – kompleksi risinājumi, kombinējot ieguldījumus infrastruktūrā ar IKT risinājumiem, sniedzot koncentrētu atbalstu, lai sasniegtu noteiktos mērķus jaunu un inovatīvu, videi un klimatam draudzīgu risinājumu attīstīšanai.





# Veicināsim mikromobilitātes inovāciju attīstību un zaļāku vidi kopā

Velosipēdu infrastruktūras inovācija

kalvis@provision.lv | viedpilseta.lv